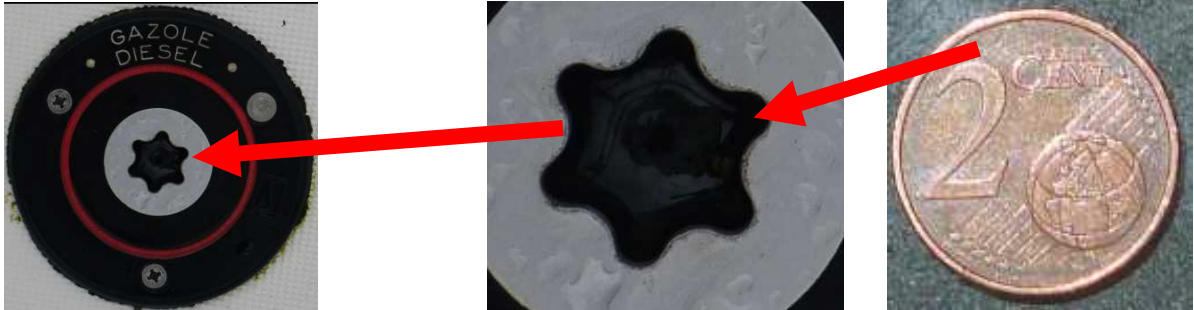


Remplacer la clef du nable carburant

L'aventure sans doute banale qu'est la perte de la clef du nable gazole m'étant arrivée récemment, voici une solution pas trop chère :



Une pièce de 2 centimes s'inscrit parfaitement dans l'emprunte du bouchon, il suffit de tourner à l'aide d'une pince et c'est ouvert !! (ou refermé !!!)

